



JUEGOS ESCOLARES – CONVOCATORIA FUENTES BLANCAS – ZONA DEL CAMPING



Jornada Orientación en la Naturaleza

Fecha: 07/02/2026

Lugar:

- Fuentes Blancas
- Vinculo: <https://maps.app.goo.gl/kofPfysrYy4tqyLJ7>

Edades: menores de 16 años.

Recorridos:

Existirán 3 recorridos diferentes, según distancias o dificultades. Se van a entregar en la salida los mapas, editados según las edades:

- Amarillo:
 - **Edad:** para participantes nacidos entre 2019 y 2022, incluidos.
 - **Terreno:** Caminos visibles, zonas abiertas con balizas fácilmente localizables.
 - **Dificultad:** Baja. Recorrido para ir por caminos y no tener que desplazarnos campo a través.
 - **Objetivo:** Disfrutar de la experiencia y familiarizarse con el deporte.
 - **Recorrido:** 11 balizas y 1,1 km.
- Naranja:
 - **Edad:** para participantes nacidos entre 2015 y 2018, incluidos.
 - **Terreno:** Combinación de caminos, senderos y zonas de vegetación media.
 - **Dificultad:** Media. Requiere leer el mapa con atención.
 - **Objetivo:** Desarrollar habilidades de orientación.
 - **Recorrido:** 12 balizas y 1.5 km.
- Rojo:
 - **Edad:** para participantes nacidos en 2014 o antes, incluido.
 - **Terreno:** Zonas de bosque, desniveles suaves y vegetación más densa.



JUEGOS ESCOLARES – CONVOCATORIA FUENTES BLANCAS – ZONA DEL CAMPING



- **Dificultad:** Alta. Balizas menos evidentes y navegación técnica.
- **Objetivo:** Retar la capacidad de orientación.
- **Recorrido:** 13 balizas y 1,8 km.

Horarios: salidas de 10:30 a 12:00 horas. Llegadas hasta las 13:00.

Inscripciones:

- Gratuita pero imprescindible que los niños/as se inscriban rellenando el formulario que encontraran en la web del Ayuntamiento: Orientación en la Naturaleza - Ayuntamiento de Burgos - aytoburgos.es
- **Apertura** inscripciones: **lunes 19 de enero**
- **Cierre** de inscripciones: **jueves 5 de febrero a las 13:00 horas.**
- Por temas de organización no se admitirán niños/as a la actividad sin inscripción.

Descripción de la prueba:

La cuarta jornada de orientación escolar se celebrará en Fuentes Blancas, una zona que ya hemos explorado en ediciones anteriores. En este caso se desarrollará en la zona situada al oeste del Camping de Fuentes Blancas.

El área no presenta dificultad técnica, existe una pequeña zona con vegetación más espesa (color verde) pero el resto del mapa son zonas abiertas o con árboles dispersos, y con una red de caminos extensa y muchos elementos urbanos que nos ayudan a situarnos.




Por otra parte, la zona está delimitada por las carreteras en la parte oeste y sur, y por el río en la parte norte. Asimismo, tenemos la zona del camping, en color verde oliva, que nos ayuda también a situarnos en el mapa



JUEGOS ESCOLARES – CONVOCATORIA FUENTES BLANCAS – ZONA DEL CAMPING





Los elementos más significativos a tener en cuenta son los siguientes:


-  **417** Árbol grande característico
-  **418** Arbusto o árbol característico
-  **419** Elemento de vegetación especial


-  **401** Terreno abierto

-  **405** Bosque

-  **410** Vegetación, carrera muy difícil

-  **402** Terreno abierto con árboles dispersos

-  **531** Elemento especial hecho o construido

-  **311** Pozo, fuente o depósito de agua

Al final del documento hay ejemplos visuales de cada elemento.

Para una información más detallada de cada elemento, con ejemplos visuales, se puede acceder al sitio Web: <https://omapwiki.orienteeing.sport/specifications/isom/>

Los participantes deberán ir siempre acompañados o, en caso de realizar la prueba de forma individual, llevar un dispositivo móvil que permita su localización.

En todos los recorridos se podrá ayudar a los participantes, en mayor o menor medida según su edad y nivel de experiencia. A medida que vayan ganando soltura, se recomienda que los acompañantes actúen principalmente como observadores.

Para la prueba se aconseja usar pantalón largo y calzado deportivo o de montaña.

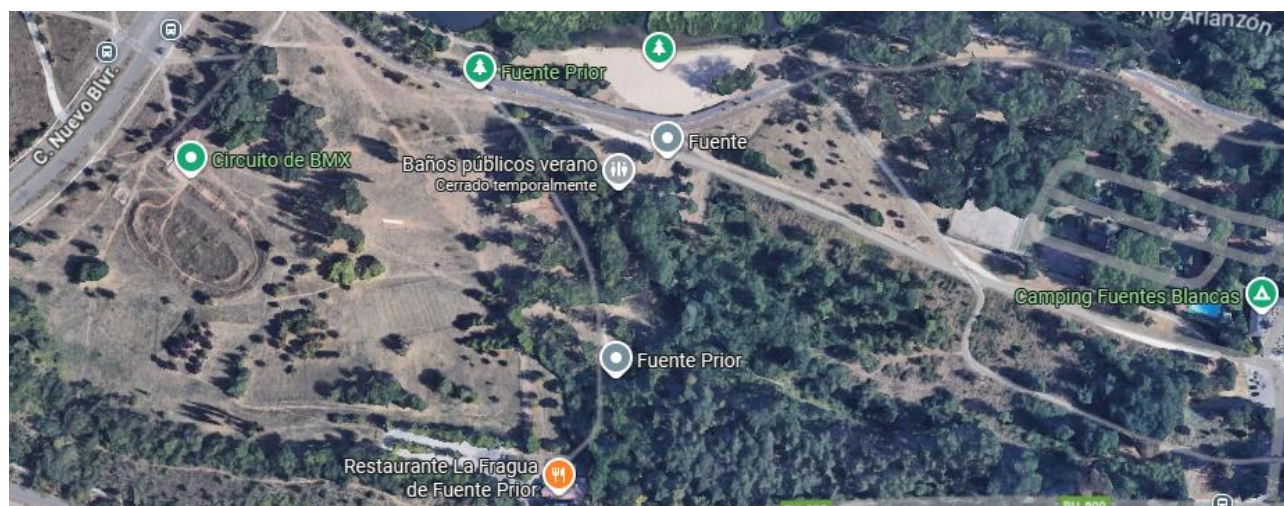
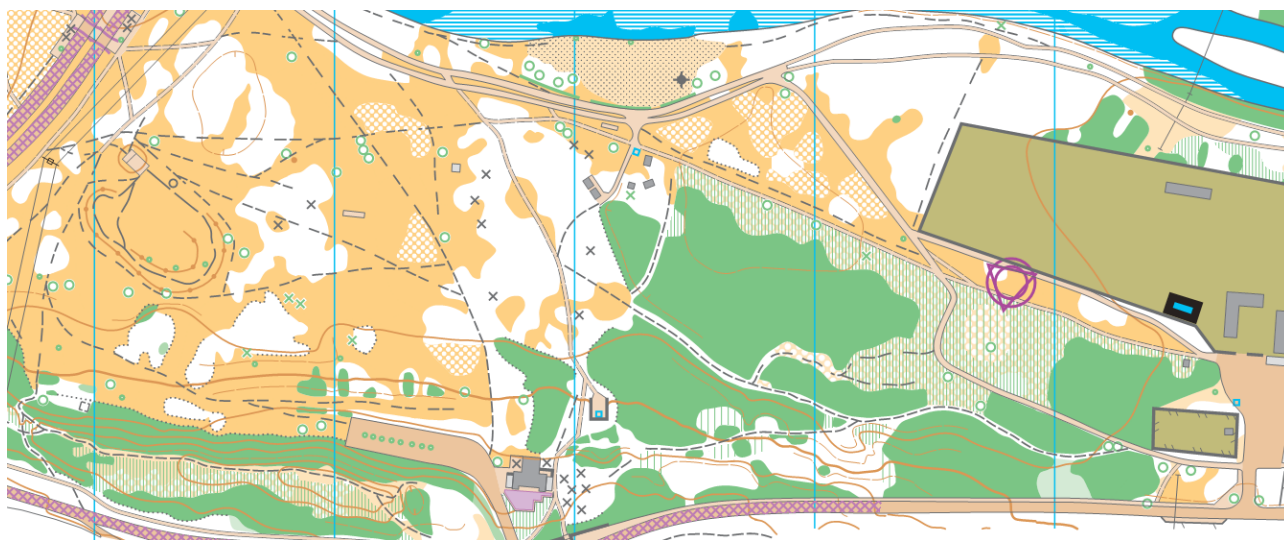


JUEGOS ESCOLARES – CONVOCATORIA FUENTES BLANCAS – ZONA DEL CAMPING



Los mapas de orientación son una representación detallada de la realidad, a la que se añade información específica que nos permite desplazarnos por el terreno de la forma más eficiente posible e identificar tanto los distintos tipos de superficie como los elementos que encontraremos en ella.

En las imágenes inferiores podemos ver el mapa del área donde se desarrollará la prueba, junto con una fotografía aérea. Gracias al uso de los colores, resulta fácil identificar qué tipo de zonas representa cada una.





JUEGOS ESCOLARES – CONVOCATORIA FUENTES BLANCAS – ZONA DEL CAMPING



Sistema de control:

- OPEN AMARILLO: Tarjeta de control clásica, que se entregará al inicio de la prueba. Según se pase por cada baliza del recorrido, se perfora la Tarjeta entregada.
- OPEN NARANJA y ROJO: Tarjeta electrónica SI-Card. Este sistema estará en todas las balizas y consiste, con ayuda de una Tarjeta electrónica, marcar el paso por cada una de ellas. Se ha definido unas edades para su préstamo por parte de la organización.

Material:

- Funda de plástico (para el mapa). En caso de lluvia es fundamental.
- Brújula (dependiendo de la edad)





JUEGOS ESCOLARES – CONVOCATORIA FUENTES BLANCAS – ZONA DEL CAMPING



○	417 Árbol grande característico
◦	418 Arbusto o árbol característico
×	419 Elemento de vegetación especial

Al final del documento hay ejemplos visuales de cada elemento.

Ejemplos de Árbol grande característico (417)





Ejemplos elemento de vegetación especial (419)



401 Terreno abierto





JUEGOS ESCOLARES – CONVOCATORIA
FUENTES BLANCAS – ZONA DEL
CAMPING



405 Bosque





JUEGOS ESCOLARES – CONVOCATORIA FUENTES BLANCAS – ZONA DEL CAMPING



410 Vegetación, carrera muy difícil

#1520



#1724



#1867



#2356



#2727



402 Terreno abierto con árboles dispersos

#1914



#2987



#3082



#3145



#3294





**531 Elemento especial
hecho o construido**

#1862



#1987



#2434



#2437



#2518



#2521



#3052



**311 Pozo, fuente o depósito
de agua**

#1678



#3526

